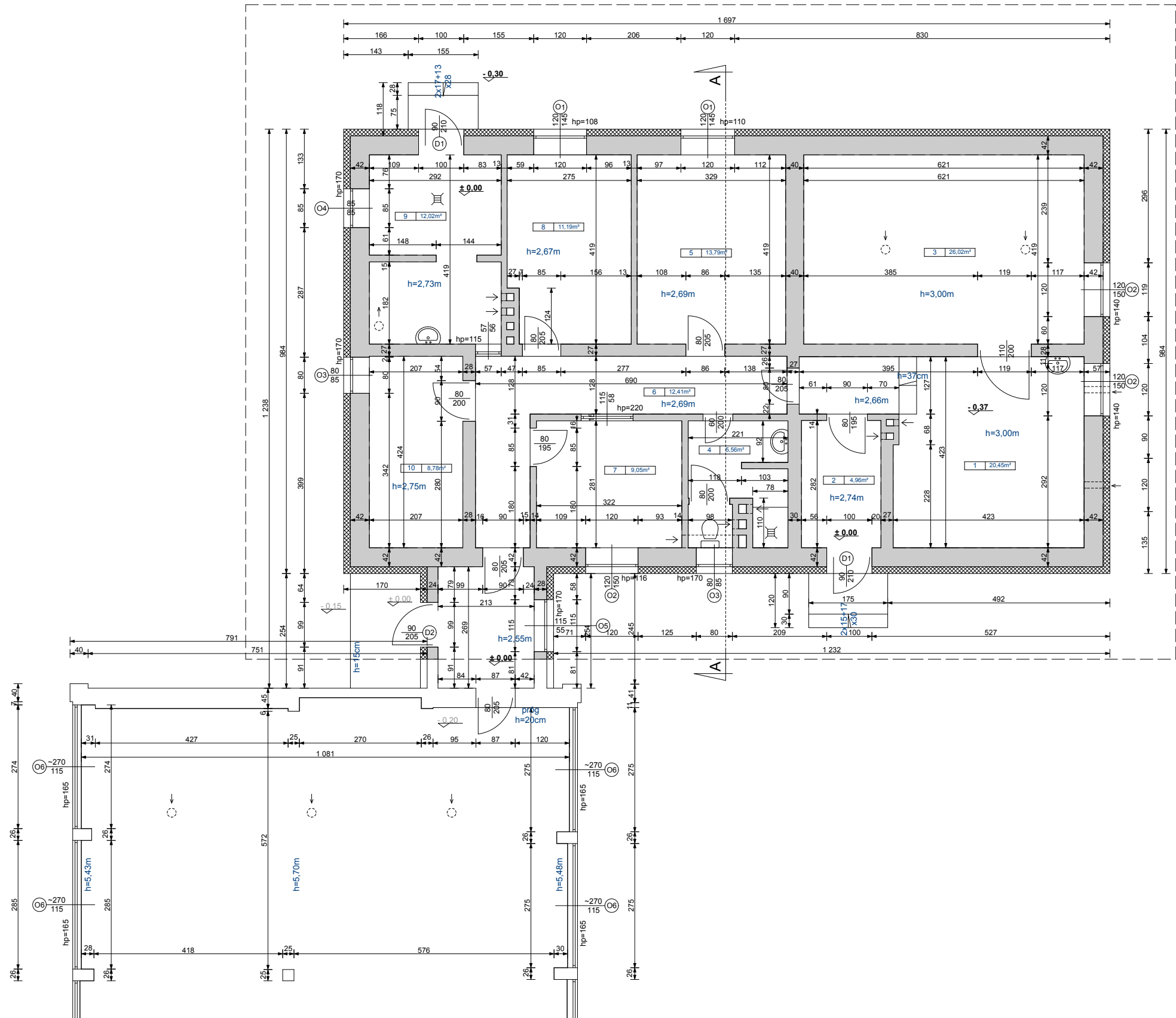




ZAKRES OPRACOWANIA



ZESTAWIENIE POWIERZCHNI UŻYTKOWEJ		
1.	pom. 1	20,45
2.	pom. 2	4,96
3.	pom. 3	26,02
4.	pom. 4	5,56
5.	pom. 5	13,79
6.	pom. 6	12,41
7.	pom. 7	9,05
8.	pom. 8	11,19
9.	pom. 9	12,02
10.	pom. 10	8,78
RAZEM:		124,23m ²

J.M. Pracownia Projektowa: ul. Wieśniacza 9, 62 - 200 Gniezno						T (61) 4 24 72 07 T kom. 608 072 549, e-mail jm_pracownia@op.pl							
		Branża:		ARCHITEKTURA		Stadium dokumentacji:		INWENTARYZACJA					
Inwestor:		Gmina Inowrocław ul. Królowej Jadwigi 43, 88-100 Inowrocław,											
Adres budowy:		dz.nr 160/2, 88-101 Tupadły, gmina Inowrocław											
Nazwa inwestycji:		PRZEBUDOWA ORAZ ZMIANA SPOSOBU UŻYTKOWANIA CZĘŚCI BUDYNKU BIUROWEGO, WCHODZĄCEGO W SKŁAD ZESPOŁU BUDYNKÓW UZDATNIANIA WODY, NA CELE ŚWIETLICY WIEJSKIEJ											
Treść rysunku:		RZUT PRZYZIEMIA											
Data opracowania		14.12.2017*		nr rysunku		I -1		skala		1:100			